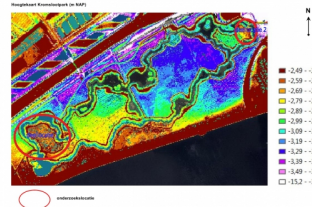
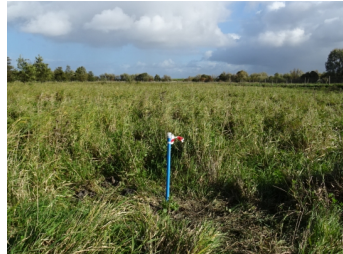


ALMERE, 2017

Historisch- en verkennend bodemonderzoek Kromslootpark - Milieu



Ingenieursbureau Boorsma heeft in 2017 een historisch- en verkennend bodemonderzoek verricht in het Kromslootpark, Gooimeerdijk-West te Almere.

Het verkennend onderzoek is uitgevoerd in het kader van een transactie. In het Kromslootpark (oppervlak circa 114 hectare) bevinden zich onder meer rietmoeras, weiland, wilde fruitbomen, wandel- en fietspaden. In het oostelijke deel ligt een voormalige stortplaats voor bouw- en slooppafval. Voor het historisch onderzoek is kaart- en fotomateriaal vanaf de drooglegging (1968) bestudeerd evenals het voormalig en huidig bodemgebruik, voorgaand bodemonderzoek, de bodemopbouw, geohydrologie en archeologie.

In het historisch vooronderzoek is geconcludeerd dat voor het overgrote deel van de locatie sprake is van een onverdachte locatie. Twee deellocaties zijn als verdacht geïdentificeerd. Op basis van het historisch onderzoek is een verkennend bodemonderzoek verricht. Van de geboorde grond en van het grondwater zijn op het laboratorium monsters chemisch geanalyseerd. Wij waren verantwoordelijk voor de projectleiding, bemonstering van grond en grondwater, rapportage en bodemadvies. Het bodemonderzoek is conform de NEN 5725, NEN 5740, NEN 5744 en de BRL SIKB 2000 richtlijn uitgevoerd.

Wij zijn gecertificeerd volgens de BRL SIKB 2000 richtlijn voor bodemonderzoek en beschikken over de erkenning door het Ministerie van Infrastructuur en Waterstaat voor de protocollen SIKB 2001 en SIKB 2002.

Postbus 647
9200 AP Drachten
T 0512 580 300
E drachten@boorsma-consultants.nl
W www.boorsma-consultants.nl